

ニッポン発の木材保護塗料 [WPステイン]
ノンロット®色見本帳
シリーズ

木の香りがします!
 匂いを嗅いでみて下さい。

高耐候・高含浸タイプ

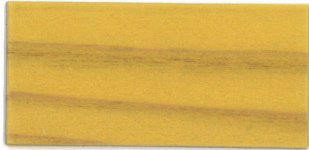
205N Zカラー 屋外用 / **クリーン** 屋内用
 JASS18M-307適合

高い含浸力で木肌を生かした仕上がり。

▲印=屋外用
 ▲印=屋内用



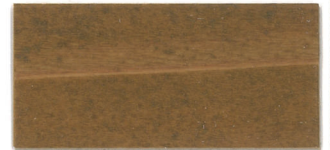
▲クリーン クリアー



▲ZS-LYレモンイエロー



▲ZS-YO/▲C-YOイエローオーク



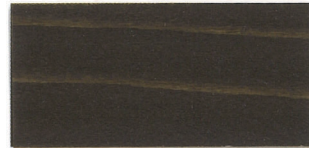
▲ZS-NO/▲C-NOナチュラルオーク



▲ZS-SL/▲C-SLライトオーク



▲ZS-SO/▲C-SOダークオーク



▲ZS-SO/▲C-SOオリーブ



▲ZS-SL/▲C-SLライトブラウン



▲ZS-SB/▲C-SBダークブラウン



▲ZS-SB/▲C-SBアンティークブラウン



▲ZS-SB/▲C-SBニューブラック



▲ZS-SL/▲C-SLライトグレー



▲ZS-SGグラスグリーン



▲ZS-WH/▲C-WHホワイト



▲ZS-MRマホガニーレッド

透明・高含浸タイプ

205N 屋外白木用
 JASS18M-307適合

木肌色をそのまま生かした透明な仕上がり。



▲ZS-CIIクリアーII



▲ZS-CNクリアーナチュラル

高耐候・高着色タイプ

205N Sカラー 屋外用
 JASS18M-307適合

高い着色力で色を強調した仕上がり。

Zカラーとのブレンドにより、着色調整ができます!!



▲SG-HWHホーリーホワイト



▲SG-SBGサンドベージュ



▲SG-YMRイエローメランチ



▲SG-OGFオリーブグリーン



▲SG-OHTオークハート



▲SG-NATナチュラルチーク



▲SG-NBLネイビーブルー



▲SG-BGRブルーグレー



▲SG-RBRラスティックブラウン



▲SG-RSBローズブラウン



▲SG-SBLエスブラック

■ 木片サンプルは“205N”を塗布しています。(クリーンクリアーのみクリーン塗布)
 ■ 色調は木の種類により変わることがあります。■ 事前に試し塗りをお願いいたします。

ノンロット® シリーズ

木肌にこだわる木材含浸保護塗料 (JASS18M-307適合) 屋外用/油性

ノンロット® 205N Zカラー/屋外白木用

用途【屋外用】

ログハウス、木造一般住宅、学校、神社仏閣、公園等の木造遊技施設、杭、木製フェンスなどの木部の保護。

※浴室内の壁及び洗面・脱衣所、天井などにも使用できます。ただし、常に水に浸かる部位や浴槽は避けて下さい。

- 耐UV・超撥水・防腐 / 防カビ / 防虫効果による高耐候含浸型
- JASS18M-307適合
- F☆☆☆☆基準値クリアー (木材保護塗料はF☆☆☆☆の認定対象外です)

標準塗装仕様

工程	塗布量 (ml/m ²)	備考
1	下地処理	下地清掃、ヤニ処理、素地研磨 (#100~300)
2	1回目塗り	80~130 乾燥2~6時間 (晴天日)
3	2回目塗り	45~80 乾燥1日以上 (晴天日)

高着色力含浸型の木材保護塗料 (JASS18M-307適合) 屋外用/油性

ノンロット® 205N Sカラー/屋外高着色用

用途【屋外用】

※Zカラーと同様の用途に、より着色力を求められる場合にご使用下さい。

- 205N/Zカラーの高着色タイプ
- 耐UV・超撥水・防腐 / 防カビ / 防虫効果による高着色力高耐候含浸型
- JASS18M-307適合
- F☆☆☆☆基準値クリアー (木材保護塗料はF☆☆☆☆の認定対象外です)

標準塗装仕様

工程	塗布量 (ml/m ²)	備考
1	下地処理	下地清掃、ヤニ処理、素地研磨 (#100~300)
2	1回目塗り	60~130 乾燥2~6時間 (晴天日)
3	2回目塗り	40~70 乾燥1日以上 (晴天日)

木が香る木材含浸塗料 屋内用/油性

ノンロット® クリーン F☆☆☆☆

用途【屋内用】

屋内木部 (壁面、柱、階段、床、棚など)

※注意: 木の香、木肌をそのまま生かしておりますので、下記にご配慮下さい。

- ◇着色系は着衣等に色移りすることがありますので、その場合は乾いた布でしっかりふきとるか、塗膜型のクリアー塗料を上塗りして下さい。
- ◇床等に水滴などが付着するとシミになる恐れがあります。すみやかに乾いた布でふきとって下さい。

- 塗膜をつくらないため、木が本来持っている調湿効果が損なわれません。
- F☆☆☆☆適合
- シックハウスにかかわるトルエン、キシレン等、厚生労働省が規定している13種類の化学物質を使用していません。

標準塗装仕様

工程	塗布量 (ml/m ²)	備考
1	下地処理	下地清掃、ヤニ処理、素地研磨 (#100~300)
2	1回目塗り	50~80 乾燥2~6時間 (晴天日)
3	2回目塗り	20~50 乾燥1日以上 (晴天日)

使用上の注意

1. 顔料が沈降していますので、棒などでよく攪拌し、上下左右に充分ゆすってからご使用下さい。使用中もよくかき混ぜて下さい。
2. 木材の種類や塗料の含浸量の違いにより仕上がりが見本板と異なります。事前に試し塗りをして下さい。
3. 原液のまま薄めずに木材に刷毛やローラーで塗布して下さい。スプレー塗布は行わないで下さい。
4. 木材が湿っていると含浸が損なわれます。含水率が20%以下の乾燥した木材に使用して下さい。
5. 雨天時の塗布は避けて下さい。乾燥が不十分な状態で、雨などが当たるとシミができるので注意して下さい。
6. 205Nとクリーンを混ぜて使用することはできません。(205NのZカラーとSカラーは混ぜて使用できます)
7. Zカラーを屋内浴室等に使用する場合は、「塗装時の臭気」「薬剤の含有」についてお施主様に了解を得て下さい。
8. 使用した刷毛は塗料シンナー等で洗って下さい。
9. ノンロットの上に他の塗料を上塗する場合、剥がれなどのトラブルの恐れがありますので事前に確認して下さい。
10. 塗膜性の塗装の上にノンロットを塗装することはできません。塗膜をサンディング等で除去して下さい。
11. 人体・衣服が直接触れるベンチ・ベランダ・デッキ・遊具・床などに使用した場合、色落ちや着衣を汚すことがあります。必要に応じてしっかり拭きとるか、事前に確認された塗膜型のクリアー塗料を上塗りして下さい。
12. 過量な塗布はベタツキの原因となりますのでウエスで拭きとって下さい。吸い込みの悪い木材は、すり込む様に塗布すると効果があります。
13. タンニンなどの樹液を多く含む樹種 (一部の針葉樹、広葉樹、南洋材など) は、再塗装後も含めて樹液成分がにじみだして色抜け、シミ、汚れになる場合があります。特にベンチ、テーブル等は事前に確認された塗膜型のクリアー塗料を上塗りして下さい。
14. 施工温度は5℃以上で行って下さい。
15. 開栓後はすみやかに使用して下さい。
16. 屋外の再塗装は早い時期に行くと耐久性がより高くなります。透明系は、特に外観を重視する場合、~2年前後での再塗装をおすすめします。(詳しくはノンロット技術資料をご参照下さい)
17. その他、容器に記載の「使用上・安全上の注意」をよくお読み下さい。

製造販売元

前田工織産資株式会社

〒113-0034 東京都文京区湯島3-39-10 上野THビル
TEL.03-3837-5825 FAX.03-3837-1945

<http://www.nonrot.jp/>

お問い合わせ先